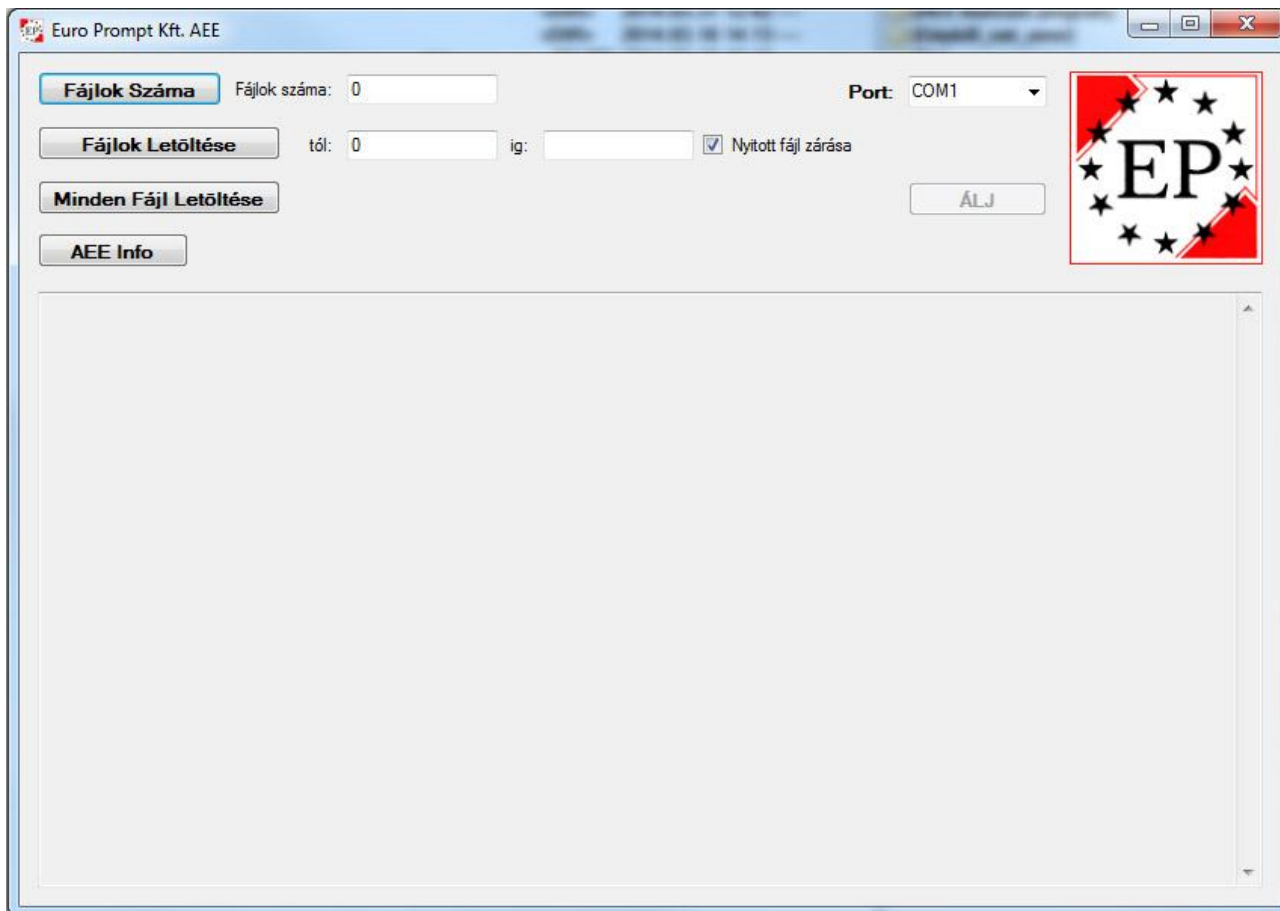


## 8.2.2 Az AEE adatok kiolvasás számítógéppel az USB porton keresztül



Az OPTIMA QMP 50 Online pénztárgépből kiolvashatóak azon naplófájlok, amik elküldésre kerültek az Adóhivatal központi szerverére. A program a pénztárgép mellett található CD lemeztől telepíthető.

A program futtatásához szükséges a PC-re telepíteni a legfrissebb pénztárgép USB drivert (amit szintén a CD lemezen talál meg).

A kiolvasás megkezdése előtt nyomjon a „Fájlok Száma” gombra, itt láthatja a naplófájlok számát. A „Minden Fájl Letöltése” gombra kattintva letöltheti az összes eltárolt napló állományt. Ha kipipálta a „Nyitott fájl zárása” mezőt, akkor a legutolsó nyitott fájl lezárásra kerül, hogy a kiolvasása lehetséges legyen. Amennyiben nincs szükséges minden fájlra, adja meg a kezdő és a végső értéket a „től:” és az „ig:” mezőkben, majd nyomjon a „Fájlok Letöltése” gombra. Az „AEE Info” gombbal ellenőrizheti az AEE azonosító adatait.